

MODELO: RP 03 RF

CAPACIDAD 12 TAMBORES



CARACTERÍSTICAS PRINCIPALES

ANCHO 6.0 Mts.
LARGO (profundidad) 1.6 Mts.
ALTO 2.35 Mts.

VOLUMEN RECIPIENTE 2800 Litros
COLORES Azul RAL 5005,
Amarillo RAL 1004

ESPECIFICACIONES TÉCNICAS

ESPECIFICACIONES

1. MATERIALES

- Bandejas metálicas en acero A 42-27
- Perfiles de acero 50x50x3mm, 50x100x3mm., 40x40x2mm., 30x30x2mm.
- Todas las uniones soldadas.
- Cubierta de techo con plancha zincalum tipo 5v.
- Revestimiento lateral PV6 o similar 0.5 mm

2. TRATAMIENTO SUPERFICIAL ESTRUCTURA:

- Imprimante anticorrosivo epoxico.
- Pintura intumescente con un espesor recomendado.
- Pintura de terminación esmalte poliuretano.

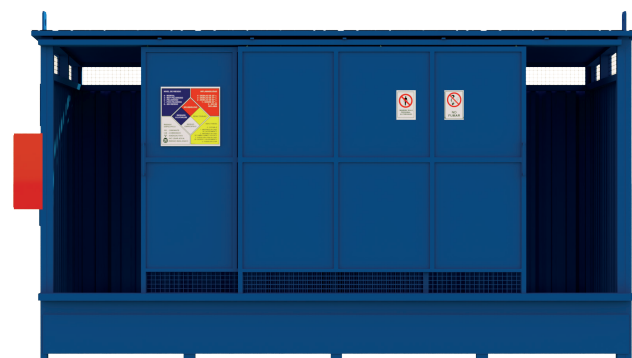
3. VENTILACIÓN NATURAL:

- Puerta con malla de cierre metálico tipo acma 3G 1.8 mm.

RESEÑA Y NORMATIVA VIGENTE

Pensando en proponer un producto moderno fabricado en acero, Fragua "Diseño Modular en Acero", crea una línea que busca dar una respuesta técnica, avanzada y a la vez que su empresa cumpla la Normativa Ambiental Vigente, resguardando sus productos y residuos en lugares seguros y con un alto nivel de estándar en seguridad.

Complementado con la experiencia y conocimiento de las necesidades particulares del mercado industrial Chileno. Este producto ha sido diseñado conforme a las normativas nacionales D.S. N° 43/2016 (Almacenamiento de sustancias peligrosas) y D.S N° 148/2003 (Manejo de residuos peligrosos). Destacándose por su solidez y durabilidad.



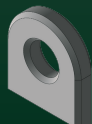
TODAS LAS BODEGAS INCLUYEN LOS SIGUIENTES ACCESORIOS:



Bomba Trasvasije



Detector de Humo



Oreja de Izaje



Buzón de Hojas HDS



Extintor



Señalética de Seguridad